

LK

LIFE

GRES PORCELLANATO

60x120 30x120 90x90 60x60 30x60

14,7x60 45x45 22x45 10,9x45



Ceramiche Keope: Made in Italy

In Ceramiche Keope riteniamo che la **responsabilità sociale** di un'impresa si manifesti innanzitutto operando con **trasparenza e correttezza** nei confronti di tutti gli interlocutori, siano essi clienti, fornitori, collaboratori.

Per questo motivo abbiamo aderito con convinzione al "codice etico" di Confindustria Ceramica che impegna a **comunicare con chiarezza l'origine dei nostri prodotti**.

Riteniamo che **il marchio "Made in Italy"** sia garanzia di valori forti quali **stile, design, innovazione e qualità del prodotto**, ma soprattutto rappresenti **rispetto per l'ambiente e per le persone**.

Siamo convinti che le nostre ceramiche "Made in Italy" siano sinonimo di qualità, design, ed etica del lavoro e pertanto, con orgoglio, comunichiamo e promuoviamo questo valore.

*At Ceramiche Keope, we believe that the **social responsibility** of a company should express itself by means of a **transparent and correct approach** to all interlocutors, irrespective of whether they are customers, suppliers or co-operators.*

*For this reason, we have chosen to comply with the "code of ethics" of Confindustria Ceramica (Italian association of ceramic industries), which means that we **must clearly indicate the origin of our products**.*

*We believe that **the "Made in Italy" mark** guarantees strong values, such as for instance **style, design, innovation and quality of the product**, and above all respect, **for the environment and for people**.*

We are convinced that "Made in Italy" means products of top quality, with a high standard of design and manufactured in accordance to work ethics. Therefore, we are proud to inform you of the above and to promote these values.

taste the life's flavour

LIFE



GRES PORCELLANATO
PORCELAIN STONEWARE
GRES CERAME
FEINSTEINZEUG
GRES PORCELÁNICO

60x120 • 30x120 • 90x90 • 60x60 • 30x60
14,7x60 • 45x45 • 22x45 • 10,9x45

NATURALE RETTIFICATO
NATURAL RECTIFIED
NATURELLE RECTIFIE
MATT RECTIFIZIERT
NATURAL RECTIFICADO

STRUTTURATO RETTIFICATO
TEXTURED RECTIFIED
STRUCTURE RECTIFIE
STRUKTURIERT RECTIFIZIERT
ESTRUCTURADO RECTIFICADO

COMBINAZIONI DI COLORE:
COLOUR COMBINATIONS:
LES COMBINAISONS DES COULEURS:
FARBZUSAMMENSTELLUNG:
COMBINACIONES DE COLORES:

s p i c y c o m b i n a t i o n

● ●
SUGAR CARAMEL

f r e s h c o m b i n a t i o n

● ● ●
HYDRA ARKI LAVA

LIFE

LA SUPERFICIE OPACA E LISCIA DELLA FINITURA NATURALE DIVENTA IDEALE PER RAFFINATI PAVIMENTI ESTERNI E RIVESTIMENTI UNICI NELLA VERSIONE STRUTTURATA.

The matt and smooth surface of the natural finishing becomes ideal for elegant paving and unique wall coverings in the textured version.

La surface opaque et lisse de la finition naturelle devient idéale pour les sols extérieurs raffinés et les revêtements muraux d'une beauté unique dans la version structurée.

Die matte und glatte Oberfläche der unbearbeiteten Version wird ideal für raffinierte Bodenbeläge im Außenbereich sowie einzigartige Wandverkleidungen in der strukturierten Version.

La superficie mate y pulida del acabado natural se hace ideal para refinados pavimentos externos y revestimientos únicos en la versión estructurada.

Naturale



Strutturato



s p i c y c o m b i n a t i o n



LIFE



CARAMEL 60x60 NAT RT



SUGAR 60x60 NAT RT • CAMEL strips 33x45 TXTD



LIFE



SUGAR 60x60 NAT RT • CAMEL strips 33x45 TXTD

LIFE



14

SUGAR 60x120 NAT RT



15

CARAMEL 60x120 NAT RT

fresh combination



LIFE



ARKI 60x120 NAT RT

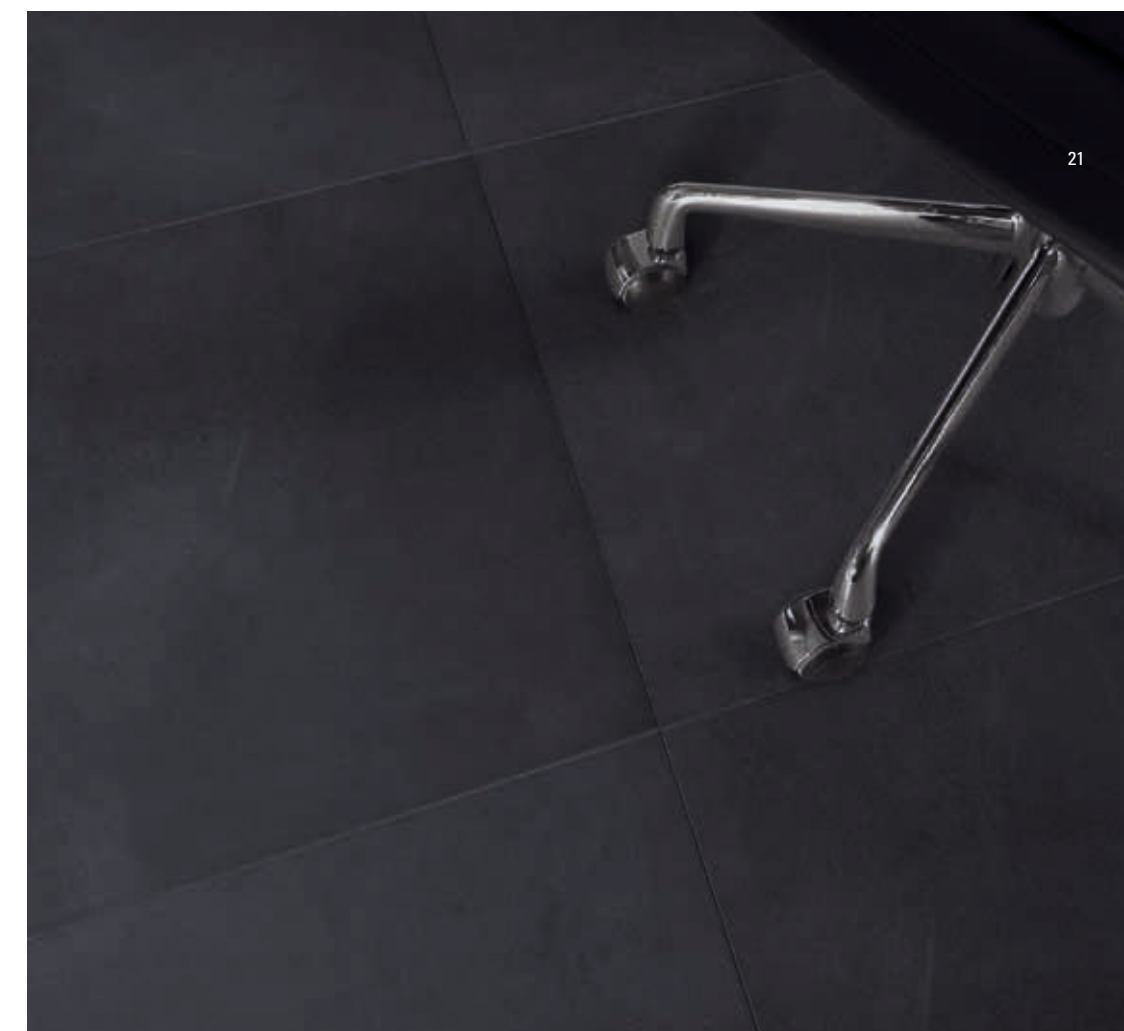
LIFE



ARKI 22x45 TXTD RT

ARKI 45x45 NAT RT • ARKI 22x45 TXTD RT

LIFE



20

21

LAVA 60x60 NAT RT • HYDRA 14,7x60 NAT RT • profilo vetro fucsia 1,5x60

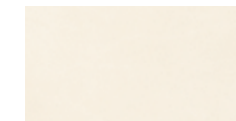


FORMATI
SIZES . FORMATS . FORMATE . FORMATOS

SUGAR



45x45 - 18"x18" NAT RT



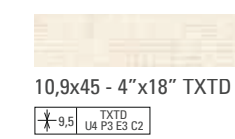
22x45 - 8⁷/₈"x18" NAT RT



45x45 - 18"x18" TXTD RT



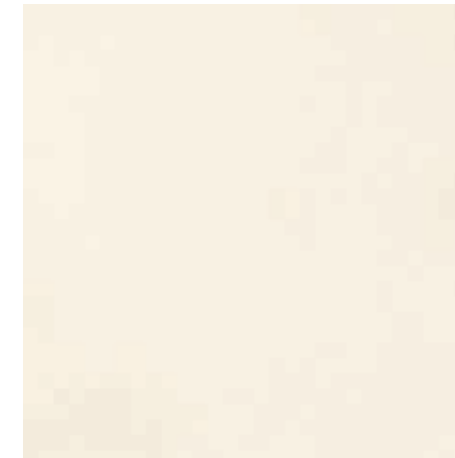
22x45 - 8⁷/₈"x18" TXTD RT



10,9x45 - 4"x18" TXTD RT



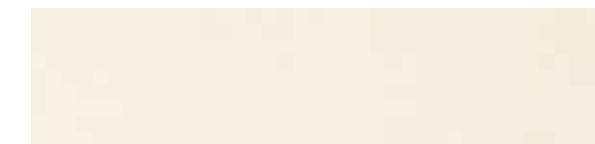
60x60 - 24"x24" NAT RT



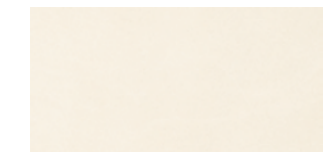
90x90 - 36"x36" NAT RT



60x120 - 24"x48" NAT RT



30x120 - 12"x48" NAT RT



30x60 - 12"x24" NAT RT



14,7x60 - 12"x24" NAT RT

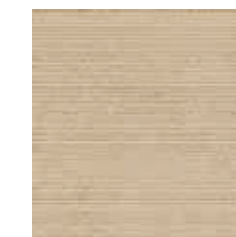
CARAMEL



45x45 - 18"x18" NAT RT



22x45 - 8⁷/₈"x18" NAT RT



45x45 - 18"x18" TXTD RT



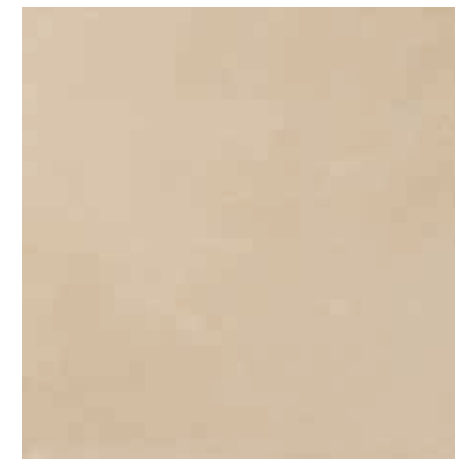
22x45 - 8⁷/₈"x18" TXTD RT



10,9x45 - 4"x18" TXTD RT



60x60 - 24"x24" NAT RT



90x90 - 36"x36" NAT RT



60x120 - 24"x48" NAT RT



30x120 - 12"x48" NAT RT



30x60 - 12"x24" NAT RT



14,7x60 - 12"x24" NAT RT

ARKI



45x45 - 18"x18" NAT RT
 NAT RET
 U4 P3 E3 C2



22x45 - 8 7/8"x18" NAT RT
 NAT RET
 U4 P3 E3 C2



10,9x45 - 4"x18" NAT RT
 NAT RET
 U4 P3 E3 C2



45x45 - 18"x18" TXTD RT
 TXTD
 U4 P3 E3 C2



22x45 - 8 7/8"x18" TXTD RT
 TXTD
 U4 P3 E3 C2



10,9x45 - 4"x18" TXTD RT
 TXTD
 U4 P3 E3 C2



60x60 - 24"x24" NAT RT
 NAT RET
 U4 P3 E3 C2



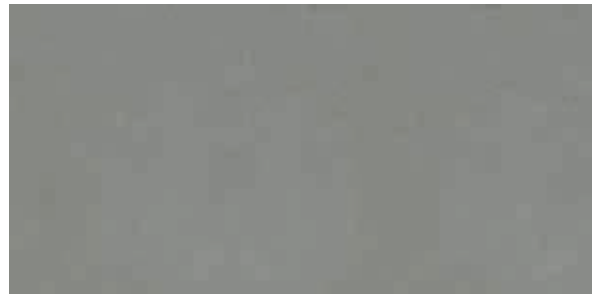
30x60 - 12"x24" NAT RT
 NAT RET
 U4 P3 E3 C2



14,7x60 - 12"x24" NAT RT
 NAT RET
 U4 P3 E3 C2



90x90 - 36"x36" NAT RT
 NAT RET
 U4 P3 E3 C2

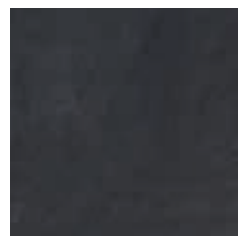


60x120 - 24"x48" NAT RT
 NAT RET
 U4 P3 E3 C2



30x120 - 12"x48" NAT RT
 NAT RET
 U4 P3 E3 C2

LAVA



45x45 - 18"x18" NAT RT
 NAT RET
 U4 P3 E3 C2



22x45 - 8 7/8"x18" NAT RT
 NAT RET
 U4 P3 E3 C2



10,9x45 - 4"x18" NAT RT
 NAT RET
 U4 P3 E3 C2



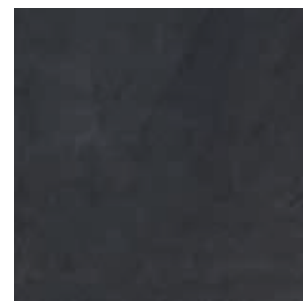
45x45 - 18"x18" TXTD RT
 TXTD
 U4 P3 E3 C2



22x45 - 8 7/8"x18" TXTD RT
 TXTD
 U4 P3 E3 C2



10,9x45 - 4"x18" TXTD RT
 TXTD
 U4 P3 E3 C2



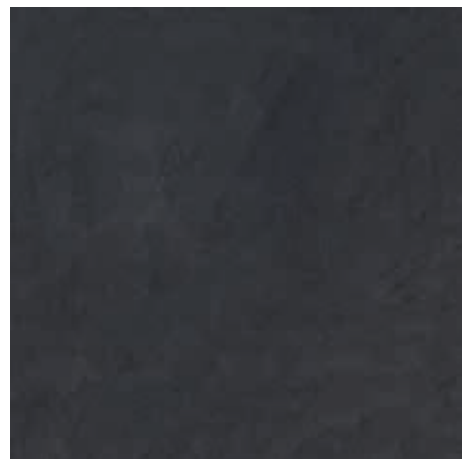
60x60 - 24"x24" NAT RT
 NAT RET
 U4 P3 E3 C2



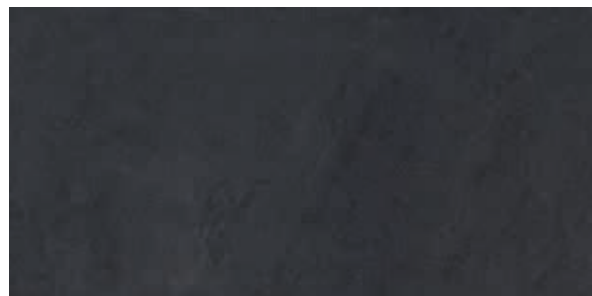
30x60 - 12"x24" NAT RT
 NAT RET
 U4 P3 E3 C2



14,7x60 - 12"x24" NAT RT
 NAT RET
 U4 P3 E3 C2



90x90 - 36"x36" NAT RT
 NAT RET
 U4 P3 E3 C2



60x120 - 24"x48" NAT RT
 NAT RET
 U4 P3 E3 C2



30x120 - 12"x48" NAT RT
 NAT RET
 U4 P3 E3 C2

HYDRA



45x45 - 18"x18" NAT RT
 NAT RET
 U4 P3 E3 C2



22x45 - 8 7/8"x18" NAT RT
 NAT RET
 U4 P3 E3 C2



10,9x45 - 4"x18" NAT RT
 NAT RET
 U4 P3 E3 C2



45x45 - 18"x18" TXTD RT
 TXTD
 U4 P3 E3 C2



22x45 - 8 7/8"x18" TXTD RT
 TXTD
 U4 P3 E3 C2



10,9x45 - 4"x18" TXTD RT
 TXTD
 U4 P3 E3 C2



60x60 - 24"x24" NAT RT
 NAT RET
 U4 P3 E3 C2



30x60 - 12"x24" NAT RT
 NAT RET
 U4 P3 E3 C2



14,7x60 - 12"x24" NAT RT
 NAT RET
 U4 P3 E3 C2



60x120 - 24"x48" NAT RT
 NAT RET
 U4 P3 E3 C2



30x120 - 12"x48" NAT RT
 NAT RET
 U4 P3 E3 C2

FORMATI

SIZE	60x120	30x120	60x60	30x60	14,7x60	90x90	45x45	22x45	10,9x45	7,2x60	7,2x45	1,5x30	1,5x1,5
FORMATS	24"x48"	12"x48"	24"x24"	12"x24"	5"x24"	36"x36"	18"x18"	8 7/8"x18"	4"x18"	2,8"x24"	2,8"x18"	3/4"x12"	3/4"x3/4"
FORMATOS										battiscopa	battiscopa	raccordo jolly	angolo jolly
Arki	■	■	■	■	■	■	■	■	■	■	■	■	■
Caramel	■	■	■	■	■	■	■	■	■	■	■	■	■
Hydra	■	■	■	■	■	■	■	■	■	■	■	■	■
Lava	■	■	■	■	■	■	■	■	■	■	■	■	■
Sugar	■	■	■	■	■	■	■	■	■	■	■	■	■

■ naturale rettificato - natural rectified - naturel rectifié - naturbelassen rektifiziert - natural rectificado
 ■ TXTD rettificato - textured rectified - structurée rectifié - strukturiert rektifiziert - estructurado rectificado

CONSIGLI DI POSA

LAYING SUGGESTIONS

Al fine di semplificare le operazioni di posa e ottimizzare la resa estetica del prodotto si raccomanda di posare con 2-3 mm di fuga.
 To simplify laying operations and ensure the product looks its best, it is advisable to lay with joints of 2 to 3 mm.

Si suggerisce di posare i formati rettangolari affiancati o sfalsati di 2/3 (60x120 - 30x120 affiancati).
 It is recommended that you lay the rectangular formats side by side or offset by 2/3 (60x120 -30x120 side by side).

La leggera stonalizzazione cromatica della superficie evidenzia la naturalezza del prodotto, per ottenere il migliore effetto estetico si raccomanda di posare attingendo contemporaneamente da scatole diverse.
 The slight variations in surface colour shade highlight the naturalness of the product. To achieve the best visual results, it is advisable to mix tiles from different boxes when laying.

Subito dopo la stagionatura delle fughe, si raccomanda di effettuare la pulizia del pavimento come descritto su: www.keope.com/cleaning.htm.
 As soon as the joints have fully set, it is advisable to clean the flooring as described on www.keope.com/cleaning.htm.

Per la finitura txt d si consiglia di utilizzare stucco cementizio per fughe migliorate (classe cg2 secondo en 1388) senza l'aggiunta di alcun additivo e procedere prontamente alla rimozione accurata dell'eccesso di stucco. Subito dopo la stagionatura delle fughe, si raccomanda di effettuare il lavaggio acido dal pavimento come descritto su: www.keope.com/cleaning.htm.
 For the txt d finish is advisable to use cement filler for superior joints (class cg2 according to en 1388) without any additives, immediately and carefully removing excess filler. As soon as the joints have fully set, it is advisable to clean the flooring as described on www.keope.com/cleaning.htm.



* Sugar Composition Wallpaper
60x120 - 24"x48"
(2 pezzi 30x120 - 12"x48")



* Caramel Composition Wallpaper
60x120 - 24"x48"
(2 pezzi 30x120 - 12"x48")



* Lava Composition Wallpaper
60x120 - 24"x48"
(2 pezzi 30x120 - 12"x48")

Glam



* Composizione Glam Light
60x60 - 24"x24"
(Composizione a 2 pezzi 30x60 - 12"x24")



* Composizione Glam Dark
60x60 - 24"x24"
(Composizione a 2 pezzi 30x60 - 12"x24")



* Righe Glam Light
30x60 - 12"x24"



* Righe Glam Dark
30x60 - 12"x24"



** Strips textured 33x45 - 13"x18"



** Mosaico 30x30 - 12"x12"

PROFILO VETRO & METALLO

- Profilo vetro verde 1,5x60 ang. verde 1,5x1,5
- Profilo vetro fucsia 1,5x60 ang. fucsia 1,5x1,5
- Profilo vetro arancio 1,5x60 ang. arancio 1,5x1,5
- Profilo vetro bianco 1,5x60 ang. bianco 1,5x1,5
- Profilo vetro crema 1,5x60 ang. crema 1,5x1,5
- Profilo vetro mirror 1,5x60 *

- Profilo alluminio 0,3x60 - 0,8x60
- Profilo giallo 0,3x60 - 0,8x60 *
- Profilo rosso 0,3x60 - 0,8x60 *
- Profilo blu 0,3x60 - 0,8x60 *
- Profilo nero 0,3x60 - 0,8x60 *

- Fascia Metal Rombi 3x60 - 1 1/4"x24"
ang. Metal Rombi 3x3 - 1 1/4"x 1 1/4"
- Fascia Metal 2,1x45 - 7/8"x18"
ang. Metal 2,1x2,1 - 7/8"x 7/8"

* Disponibile in tutti i colori . Available in all the colours . Disponible dans tous les couleurs . In allen farben in der erhältlich . Disponible en todos los colores
* Solo per rivestimento . For wall covering only . Uniquement pour revêtements de murs . Nur für wandverkleidung . Solo para revestimiento

CARATTERISTICHE TECNICHE

PIASTRELLE PRESSATE A SECCO - CONFORME ALLA NORMA EN 14411 E ISO 13006 APPENDICE G GRUPPO BIa CON E ≤ 0,5 % UGL

TECHNICAL FEATURES - DRY PRESSED TILES - COMPLIANT WITH STANDARDS EN 14411 AND ISO 13006 ANNEX G GROUP BIa WITH E ≤ 0,5 % UGL

	CARATTERISTICA TECNICA TECHNICAL FEATURES	NORMA SPECIFICATION	VALORE PRESCRITTO VALUES REQUIRED N > 15 cm	*VALORE KEOPS *KEOPS VALUES
CARATTERISTICHE DI REGOLARITÀ REGULARITY CHARACTERISTICS	LUNGHEZZA E LARGHEZZA LENGHT AND WIDTH	ISO 10545-2	± 0,6 % ± 2 mm	± 0,1 %
	SPESSORE THICKNESS	ISO 10545-2	± 5,0 % ± 0,5 mm	CONFORME IN ACCORDANCE
	ORTOGONALITÀ RECTANGULARITY	ISO 10545-2	± 0,5 % ± 2 mm	± 0,1 %
	RETTILINEARITÀ DEGLI SPIGOLI STRAIGHTNESS OF SIDES	ISO 10545-2	± 0,5 % ± 1,5 mm	± 0,1 %
	PLANARITÀ SURFACE FLATNESS	ISO 10545-2	± 0,5 % ± 2 mm	± 0,2 %
CARATTERISTICHE STRUTTURALI STRUCTURAL CHARACTERISTICS	ASSORBIMENTO D'ACQUA WATER ABSORPTION	ISO 10545-3	≤ 0,5 %	≤ 0,1 %
	FORZA DI ROTTURA BREAKING STRENGHT	ISO 10545-4	≥ 1300 N	> 1500 N
	MODULO DI ROTTURA MODULUS OF RUPTURE		≥ 35 N/mm ²	≥ 45 N/mm ²
CARATTERISTICHE SUPERFICIALI SURFACE CHARACTERISTICS	RESISTENZA ALLA ABRASIONE PROFONDA RESISTANCE TO DEEP ABRASION	ISO 10545-6	≤ 175 mm ³	≤ 145 mm ³
CARATTERISTICHE TERMOIGROMETRICHE THERMAL AND HYGROMETRIC CHARACTERISTICS	COEFFICIENTE DI DILATAZIONE TERMICA LINEARE COEFFICIENT OF LINEAR THERMAL EXPANSION	ISO 10545-8	METODO DI PROVA DISPONIBILE VALORE DICHIARATO TEST METHOD AVAILABLE DECLARED VALUE	< 6.6x10 ⁻⁶ °C ⁻¹
	RESISTENZA AGLI SBALZI TERMICI THERMAL SHOCK RESISTANCE	ISO 10545-9	METODO DI PROVA DISPONIBILE TEST METHOD AVAILABLE	GARANTITA GUARANTEED
	RESISTENZA AL GELO FROST RESISTANCE	ISO 10545-12	RICHIESTA REQUIRED	CONFORME IN ACCORDANCE
CARATTERISTICHE CHIMICHE CHEMICAL CHARACTERISTICS	RESISTENZA AI PRODOTTI CHIMICI RESISTANCE TO CHEMICALS	ISO 10545-13	METODO DI PROVA DISPONIBILE VALORE DICHIARATO TEST METHOD AVAILABLE DECLARED VALUE	GARANTITA (NAT-TXTD) GUARANTEED (NAT-TXTD)
	RESISTENZA ALLE MACCHIE RESISTANCE TO STAINING	ISO 10545-14	METODO DI PROVA DISPONIBILE VALORE DICHIARATO TEST METHOD AVAILABLE DECLARED VALUE	GARANTITA (NAT-TXTD) GUARANTEED (NAT-TXTD)
CARATTERISTICHE DI SICUREZZA SAFETY CHARACTERISTICS	COEFFICIENTE DI ATTRITO DINAMICO DYNAMIC SLIDER	BCRA	METODO DI PROVA DISPONIBILE TEST METHOD AVAILABLE	> 0,4
	COEFFICIENTE DI ATTRITO STATICO STATIC SLIDER	ASTM C1028		
	CLASSIFICAZIONE ANTISDRUCCIOLLO INCLINED PLATFORM	DIN 51130 DIN 51097		R9 (NAT), R11 (TXTD) A (NAT), C (TXTD)

*VALORI MEDI RIFERITI A PROVE FATTE NEGLI ULTIMI 24 MESI - AVARAGE VALUES REFER TO TEST DONE IN THE PREVIOUS 24 MONTHS

WS MISURA DI FABBRICAZIONE - WORKING SIZE:

596x1195 . 297x1195 . 596x596 . 297x596 . 147x596 . 895x895 . 446x446 . 222x446 . 110x446

VALORI WS RIFERITI AI CALIBRI DI PRODUZIONE: 60x120 (6), 30x120 (6), 60x60 (6), 30x60 (6), 14,7x60 (6), 90x90 (5), 45x45 (6), 22x45 (6), 10,9x45 (6).
VALUES WS RELATED TO THE PRODUCTION CALIPERS: 60x120 (6), 30x120 (6), 60x60 (6), 30x60 (6), 14,7x60 (6), 90x90 (5), 45x45 (6), 22x45 (6), 10,9x45 (6).

MISURE, PESI ED IMBALLI

SIZE, WEIGHT AND PACKAGING . FORMATS, POIDS ET EMBALLAGES . MASSE, GEWICHTE UND VERPACKUNGEN . MEDIDAS, PESOS Y EMBALAJES

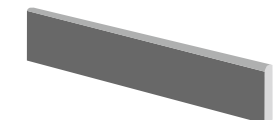
FORMATO size format formato	spessore	PZ/SCATOLA pieces/box pièces/bôte stuck/karton pzas/caja	MQ/SCATOLA mq/box mq/bôte mq/karton mq/caja	KG/SCATOLA kg/box kg/bôte kg/karton kg/caja	MQ/PALLET mq/pallet mq/pallet mq/pallet mq/pallet	KG/PALLET kg/pallet kg/pallet kg/pallet kg/pallet	SCATOLA/PALLET box/pallet bôte/pallet karton/pallet caja/pallet
90x90	10,0 mm	2	1,62	≈ 40,82	29,16	≈ 755	18
60x120	10,2 mm	2	1,44	≈ 33,40	21,60	≈ 521	15
30x120	10,2 mm	4	1,44	≈ 32,80	20,16	≈ 479,2	14
60x60	10,0 mm	3	1,08	≈ 25,00	43,20	≈ 1020	40
30x60	9,5 mm	6	1,08	≈ 23,80	43,20	≈ 972	40
14,7x60	9,5 mm	12	1,0584	≈ 22,00	31,75	≈ 680	30
45x45	9,5 mm	5	1,0125	≈ 21,00	33,41	≈ 713	33
22x45	9,5 mm	10	0,99	≈ 20,00	33,66	≈ 700	34
10,9x45	9,5 mm	20	0,981	≈ 20,00	33,35	≈ 700	34
7,2x60 battiscopa	-	10	ml 6,00	≈ 10,50	-	-	-
7,2x45 battiscopa	-	12	ml 5,40	≈ 7,80	-	-	-



SPESORE - THICKNESS:
60x120 - 30x120: 10,2 mm
60x60 - 90x90: 10 mm
30x60 - 45x45 - 22x45 - 14,7x60 - 10,9x45 : 9,5 mm

PEZZI SPECIALI

TRIMS . PIECES SPECIALES . FORMTEILE . PIEZAS ESPECIALES



battiscopa - bullnose
plinthe - Sockel - rodapié
7,2x60 - 2,8"x24" rettificato
7,2x45 - 2,8"x18" rettificato



raccordo jolly
1,5x30 - 3/4"x12"



angolo jolly
1,5x1,5 - 3/4"x3/4"



UNI ISO 14064

“GREENTHINKING” è il Progetto Keope nato per rispettare gli obiettivi di sviluppo sostenibile. Keope è una delle aziende oggi più attente alle qualità ecologiche dell’industria ceramica.

Al passo con la più avanzata evoluzione tecnologica, Keope si è impegnata a seguire un severo programma di tutela della eco-sostenibilità iniziato anni fa con l’adesione al Marchio Ecolabel, per arrivare oggi all’importante certificazione ISO 14064. Il marchio “Greenthinking” è il simbolo di questo impegno di Keope nei confronti della natura.

“GREENTHINKING” is the project that Keope has realised to fulfill the requirements of sustainable development. Keope is actually one of the companies with the higher attention level to the ecological characteristics in the tile industry.

In line with the most advanced technological evolution, Keope has committed itself to a strict programme of eco-sustainability, which began years ago by obtaining the Ecolabel and has continued with the attainment of the important ISO 14064 certification.

The “Greenthinking” mark is the symbol of Keope’s commitment to protection of nature.

www.greenthinking.it





progetto grafico omniadvert
coordinamento ufficio marketing ceramiche keope
foto studio effetto - punto immagine
fotoelaborazioni omniadvert
stampa Tipolitografia Pagani

Progetto, direzione e coordinamento a cura dell'Ufficio Marketing
Editore: Ceramiche Atlas Concorde divisione Keope,
Strada Statale 467, n°21 - 42013 Casalgrande (RE) Italia
Pubblicazione: Marzo 2014
Finito di stampare a Lumezzane nel mese di Marzo 2014 da Tipolitografia Pagani,
Via Divisione Acqui, 10/12 - 25065 Lumezzane (Brescia) Italia
©Copyright 2014 by Ceramiche Atlas Concorde divisione Keope

Project, editing and supervision by Marketing Department.
Editor: Ceramiche Atlas Concorde divisione Keope,
Strada Statale 467, n°21 - 42013 Casalgrande (RE) Italy
Publication: March 2014

Printed in Lumezzane in the month of March 2014 by Tipolitografia Pagani,
Via Divisione Acqui, 10/12 - 25065 Lumezzane (Brescia) Italy
©Copyright 2014 by Ceramiche Atlas Concorde divisione Keope



COMPANY WITH QUALITY MANAGEMENT
SYSTEM CERTIFIED BY DNV
= ISO 9001:2008 =



Ceramiche Keope
S. S. 467 n 21 - 42013 Casalgrande (RE)
EN 14411



Office strada Statale 467,21
42013 Casalgrande (RE) Italy
Phone +39 0522 997511
Fax +39 0522 997544 997545
Factory Via dell'Industria 1,
Villaggio La Macina
42013 Casalgrande (RE) Italy
info@keope.com
www.keope.com



Ceramics of Italy