

CHAMOTTE
PATRICIA URQUIOLA

Mutina

CHAMOTTE

HANDCRAFTED CERAMIC TILES

Chamotte – che prende il nome della materia prima composta dai frammenti di ceramica frantumati e incorporati nell'argilla grezza per ottenere una consistenza granulosa – è un progetto dedicato al colore puro. La collezione, interamente fatta a mano, presenta una gamma di superfici artigianali con una texture dal feeling tattile, che esalta la bellezza naturale della materia ceramica, adatta a rivestire gli ambienti interni.

Chamotte è prodotta in un singolo formato di 7,5x22,5 cm, declinato in tre varianti: Linea, con tratti a rilievo continui che attraversano la superficie per tutta la lunghezza, Quadra, dove i tratti vengono momentaneamente interrotti creando una cuspidi, e Mono, un elemento in tinta unita pensato appositamente per essere abbinato ai precedenti. La collezione è disponibile nei colori Bianco, Blu, Terra, Ocra, Nero e Verde con finitura lucida. L'impiego della tecnica di bicottura ha permesso di accentuare ulteriormente la ricchezza degli elementi smaltati, donando un'eccezionale brillantezza.

Chamotte – which takes its name from the raw material made of crushed ceramic fragments, embedded in raw clay to strengthen ceramic mixtures – is a project dedicated to pure colour. The collection is entirely handcrafted and presents a range of artisanal surfaces with a tactile texture, that enhances the natural beauty of ceramics, suitable for indoor spaces.

Chamotte is produced in the size 7,5x22,5 cm, declined in three variants: Linea, with continuous traits in relief that run through the entire surface, Quadra, where the traits are momentarily interrupted creating a cusp, and Mono, a plain-coloured elements especially conceived to be paired with the previous ones. The collection is available in the colours Bianco, Blu, Terra, Ocra, Nero and Verde with glossy finish. The double-firing technique allowed to further accentuate the richness of the glazed elements, providing exceptional brightness.



HANDCRAFTED CERAMIC TILES

Chamotte è una collezione artigianale, interamente realizzata a mano. Gli elementi presentano una superficie lucida dal feeling tattile, ottenuta applicando una selezione di smalti colorati tipici della ceramica artistica, che esaltano la bellezza naturale della materia.

Chamotte is an artisanal collection, entirely handcrafted. The elements present a glossy surface with a tactile feeling, obtained by applying a selection of coloured glazes typical of artistic ceramic, that enhance the natural beauty of the material.





GENERAL INFORMATION

material: extruded glazed double-firing

nominal sizes: 7,5-22,5 cm (3"-9")

thickness: 10mm (Mono), 16mm (Linea, Quadra)

COLORS

MONO



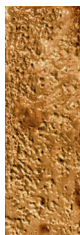
Bianco



Blu



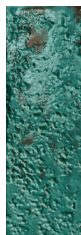
Terra



Ocrea



Nero



Verde

LINEA



Bianco



Blu



Terra



Ocrea



Nero



Verde

QUADRA



Bianco



Blu



Terra



Ocrea



Nero



Verde

Scan the QR code to discover more about Chamotte.

Printed and bound in Italy, April 2023.

© Mutina 2023 – mutina.it



CHAMOTTE COLLECTION COMES ABOUT FROM
THE DESIRE TO DESIGN AN ELEMENT WITH GREAT
TACTILE CONSISTENCY, THAT HIGHLIGHTS THE
BRUTAL AND NATURAL BEAUTY OF CERAMICS.
WE HAVE WORKED ON VOLUMES, CREATING A
SURFACE FULL OF LAYERS AND CONTRASTS.

PATRICIA URQUIOLA