

GCR | GRUPPO
CERDISA
RICCHETTI

Experiments

FRAMES

Fine porcelain stoneware
Gres fine porcellanato
Grès cérame fin
Feinsteinzeug

EN 14411-G B1a GL

T2D
Touch
to
Digital

Rectified - rt
Rettificato
Rectifié
Rektifiziert

Zoom in

Sizes | Formati | Formats | Formate

60x120 | 24"x48"

INDEX

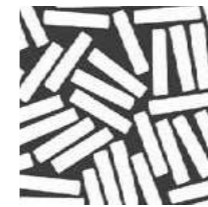


Close-up

Colors | Colori | Couleurs | Farben



BLACK&WHITE



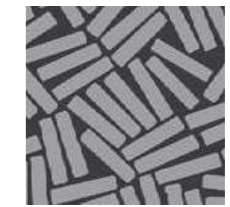
WHITE&BLACK



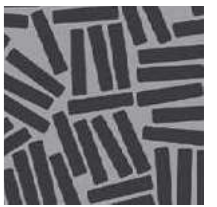
MIX WHITE



MIX GREY



GREY&BLACK



BLACK&GREY

Finishes | Superfici | Surfaces | Oberfläche

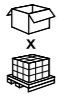
Natural - nt
Naturale
Naturel
Naturbelassen

FRAMES



60x120 | 24"x48"
nt rt

Sizes Formati Formats Formate	BLACK&WHITE	WHITE&BLACK	MIX WHITE	MIX GREY	GREY&BLACK	BLACK&GREY
60x120 24"x48" nt rt	0191020	0191023	0191035	0191032	0191029	0191026

Packaging Imballi Emballages Verpackungen	PZ x	M² x	KG x		M² x	KG x
60x120 24"x48" nt rt	2	1,44	29,5	32	46,08	945

Fine porcelain stoneware
Gres fine porcellanato
Grès cérame fin
Feinsteinzeug

EN 14411-G Bla

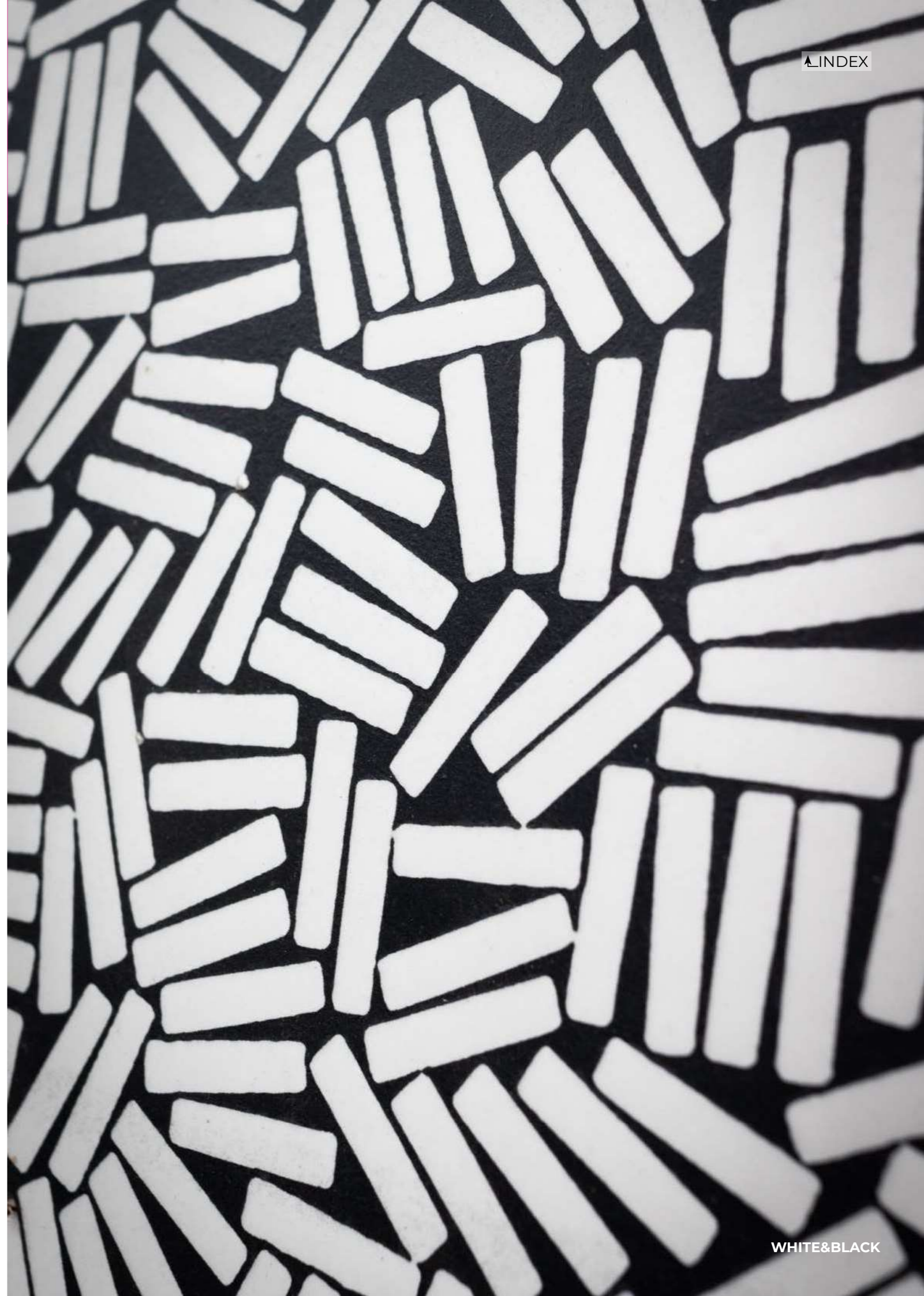


BOT 3000
ANSI A137.1:2017
DCOF ≥ 0,42




Ceramics of Italy

INDEX



WHITE&BLACK

Symbols

Simbologia | Symbole | Symbologie

Fine porcelain stoneware

Cres fine porcellanato
Crès cérame fin
Feinsteinzeug

EN 14411-G Bla



Frost proof
Resistenza al gelo
Résistance au gel
Frostbeständigkeit



Wall tiles
Rivestimento
Revêtement
Wandverkleidung



Slip resistance
Reference standards
Resistenza allo scivolamento
Norme di riferimento
Résistance au glissement
Norme de références
Rutschhemmung
Bezugsnormen

BOT 3000
ANSI A137.1:2017
DCOF $\geq 0,42$



Thickness
Spessore
Épaisseur
Dicke



Clearly distinguishable differences in texture and pattern within the same production run
Apprezzabili differenze nell'aspetto di superficie e grafica all'interno della stessa produzione
Différences visibles au niveau de l'aspect et de la fantaisie entre les carreaux
Auffällige Unterschiede in Aussehen und Struktur innerhalb der gleichen Produktionscharge



Residential
Residenziale
Résidentiels
Wohnbereich



Deep abrasion resistance
Resistenza all'abrasione profonda
Résistance à l'abrasion profonde
Tiefenabriebfestigkeit



Floor tiles
Pavimento
Revêtement sol
Bodenbelag



Commercial spaces
Spazi commerciali
Espaces commerciaux
Verlegung in Geschäftsraumen

For more detailed information on the technical characteristics of the material, contact the Gruppo Cerdisa Ricchetti Quality Office through the website www.ricchetti-group.com.

Per richiedere informazioni più approfondite sulle caratteristiche tecniche del materiale, contattare l'Ufficio Qualità di Gruppo Cerdisa Ricchetti attraverso il sito internet www.ricchetti-group.com.

Pour obtenir des informations plus approfondies sur les caractéristiques techniques du matériau, contacter le Bureau Qualité de Gruppo Cerdisa Ricchetti à travers le site Internet www.ricchetti-goup.com.

Um nähere Informationen zu den technischen Merkmalen des Materials zu erhalten, wenden Sie sich bitte über die Website www.ricchetti-group.com an die Qualitätsabteilung von Gruppo Cerdisa Ricchetti.

Notes | Note | Notes | Anmerkungen | Notas | ПРИМЕЧАНИЯ

The information provided in this catalog in the form of text and images is as accurate as possible, but is not legally binding. Data referring to items, measurements, packaging and weights may be modified if necessary after this catalog is published. The colors of the products shown are to be considered merely indicative, since they may vary as a result of printing processes. The instructions and tips provided have been carefully considered, but are also merely indicative. The technical characteristics indicated in this catalog supersede and replace those in any other previous catalog.

Le informazioni testuali e visive contenute nel presente catalogo sono il più possibile esatte, ma non sono da ritenere vincolanti ai termini di legge. I dati riferiti ad articoli, misure, imballi e pesi, se necessario, potrebbero subire modifiche successive alla data di questa pubblicazione. I colori dei prodotti rappresentati sono da considerare puramente indicativi, in quanto soggetti a possibili variazioni dovute al processo di stampa. Le istruzioni e i consigli proposti, pur essendo stati valutati attentamente, sono anch'essi da ritenere soltanto indicativi. Le caratteristiche tecniche riportate su questo catalogo annullano e sostituiscono quelle di qualsiasi altro catalogo preesistente.

Les informations textuelles et visuelles contenues dans le présent catalogue sont mentionnées dans la manière la plus exacte possible, mais celles-ci ne doivent pas être considérées comme étant contraignantes aux termes de la loi. Les données concernant les articles, les mesures, les emballages et les poids pourraient subir, le cas échéant, des modifications après la date de cette publication. Les couleurs des produits représentés doivent être considérées comme étant purement indicatives dans la mesure où celles-ci sont soumises à de possibles variations dues au processus d'impression. Les instructions et les conseils proposés, tout en étant évalués attentivement, doivent être eux aussi considérés comme n'étant qu'indicatifs. Les caractéristiques techniques reportées dans ce catalogue annulent et remplacent celles de tous les autres catalogues déjà existants.

Die in diesem Katalog enthaltenen Textinformationen und visuellen Informationen sind so exakt wie möglich, aber gesetzlich als unverbindlich zu erachten. Die auf Artikel, Abmessungen, Verpackungen und Gewichte bezogenen Daten könnten bei Bedarf nach dieser Veröffentlichung geändert werden. Die Farben der dargestellten Produkte sind nur indikativ, da sie Änderungen aufgrund des Druckverfahrens ausgesetzt sein könnten. Die vorgeschlagenen Anweisungen und Ratschläge wurden zwar aufmerksam untersucht, sind aber ebenfalls nur als Richtwerte zu erachten. Die in diesem Katalog angeführten technischen Merkmale heben die in allen vorigen Katalogen enthaltenen auf und ersetzen sie.

La información textual y visual contenida en este catálogo es lo más precisa posible, pero no ha de considerarse legalmente vinculante. Los datos referidos a artículos, medidas, embalajes y pesos podrán ser modificados, si es necesario, con posterioridad a la fecha de esta publicación. Los colores de los productos representados son meramente indicativos, ya que están sujetos a posibles variaciones debidas al proceso de impresión. Las instrucciones y los consejos propuestos, aun habiendo sido examinados atentamente, también son indicativos. Las características técnicas mostradas en este catálogo anulan y sustituyen a las de cualquier otro catálogo preexistente.

Текстовая и визуальная информация, содержащаяся в настоящем каталоге, является достаточно точной, но необязательной согласно закону. Данные, относящиеся к изделиям, размерам, упаковке и весу, при необходимости могут быть изменены после даты опубликования данного издания. Указанные цвета продукции следует считать приведенными исключительно в качестве примера, поскольку они могут претерпеть изменения в процессе печати. Инструкции и предложенные рекомендации, будучи внимательно оцененными, все же должны также рассматриваться, как ориентировочные. Технические характеристики, приведенные в настоящем каталоге, отменяют и заменяют характеристики, приведенные в любом ранее изданном каталоге.

The vector drawings of sizes, decorations, mosaics and special trims, though representative, are indicative only and not legally binding.

I disegni vettoriali di formati, decori, mosaici e pezzi speciali, pur essendo rappresentativi, sono indicativi e non sono da ritenere vincolanti ai termini di legge.

Les dessins vectoriels de formats, de décorations, de mosaïques et de pièces spéciales, tout en étant représentatifs, sont indicatifs et ne doivent pas être considérés comme étant contraignants aux termes de la loi.

Die Vektorzeichnungen von Formaten, Dekoren, Mosaiken und Formteilen dienen der Veranschaulichung, sind aber nur Richtlinien und gesetzlich als unverbindlich zu erachten.

GCR | GRUPPO
CERDISA
RICCHETTI