

Room 12.10

An idea, a project, an hotel that comes true.

V A L M O R I
C E R A M I C A / D E S I G N



Room 12.10

An idea, a project, an hotel that comes true.

ITA

Room 12.10 la classicità del formato 10x10 si abbina con tonalità accuratamente selezionate. Sage, Straw e Rose sono le famiglie di colori che abbiamo pensato per darvi la possibilità di realizzare interni di altissimo design. Ogni famiglia ha tre sfumature di colore, dal più scuro al più chiaro, creando un effetto cromatico inedito. Chalk, la purezza del bianco, è la base per il decoro speciale che abbiamo realizzato. Confetti, estratti dalle famiglie di colori, formano un innovativo pattern ricordando un moderno effetto terrazzo. Gres porcellanato, smalto ricco, effetto artigianale. Un formato tradizionale, rivisitato con moderne concezioni.

ENG

Room 12.10 the traditional size 10x10 - 4"x4" perfectly matches with our original selection of tonalities. Sage, Straw and Rose are the colors family that we thought to give you the possibility to create high level interior projects. Each family has three shades of colors, from the lightest to the darkest one, showing a chromatic effect, unseen before. Chalk, the pureness of the white, is a plain base to create the special decor we designed. Confetti, taken from the color families already mentioned, compose an innovative pattern, reminding a modern version of a terrazzo effect. Porcelain stoneware, rich glaze, artisanal effect. A traditional size revisited with a contemporary vision.



Room 12.10 Chalk, Confetti 10 x 10 - 4" x 4"





6 Room 12.10 Sage light, Sage medium, Sage dark 10 x 10 - 4" x 4"



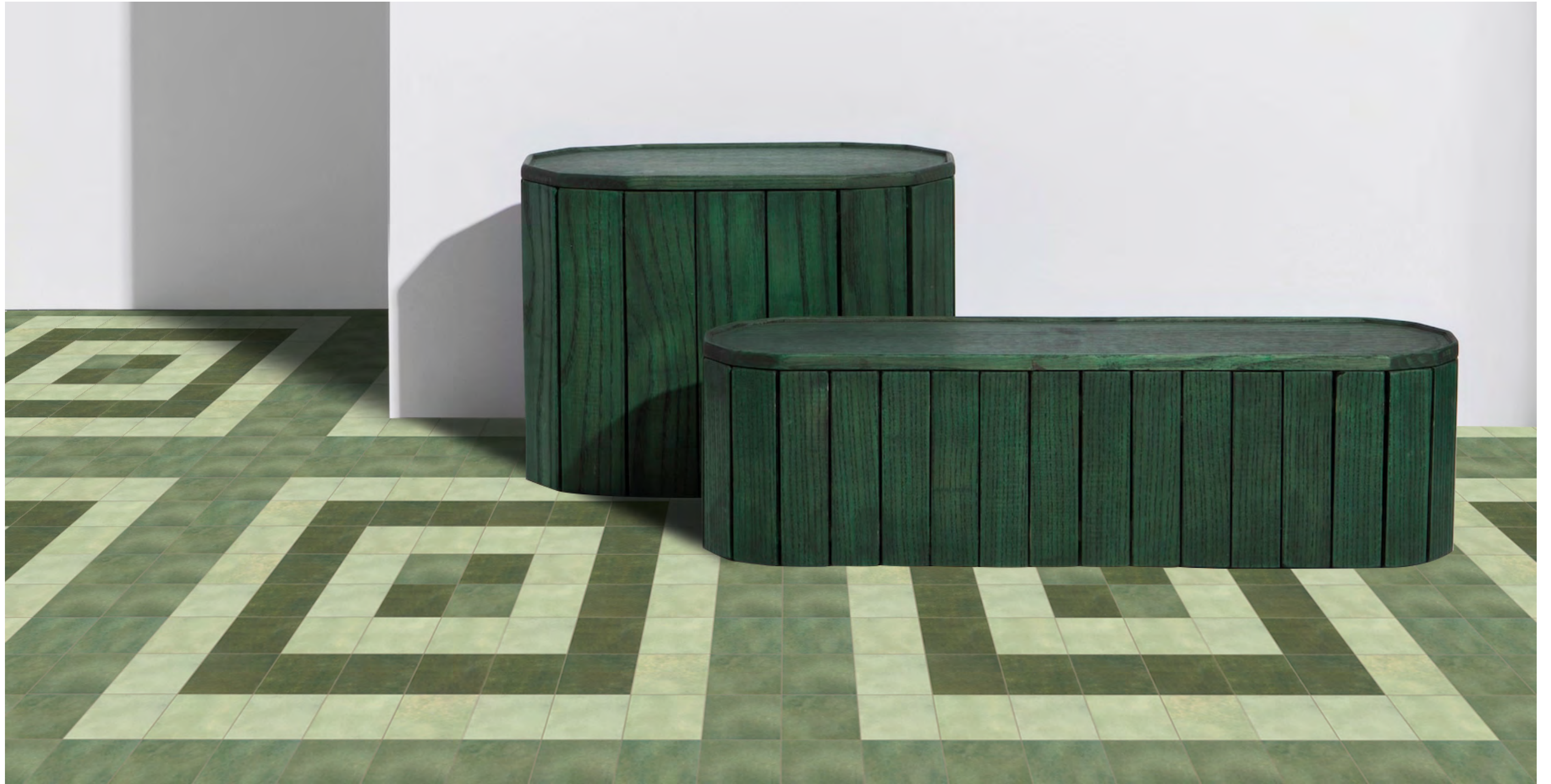
Room 12.10 Sage light 10 x 10 - 4" x 4"



8 Room 12.10 Sage medium 10 x 10 - 4" x 4"

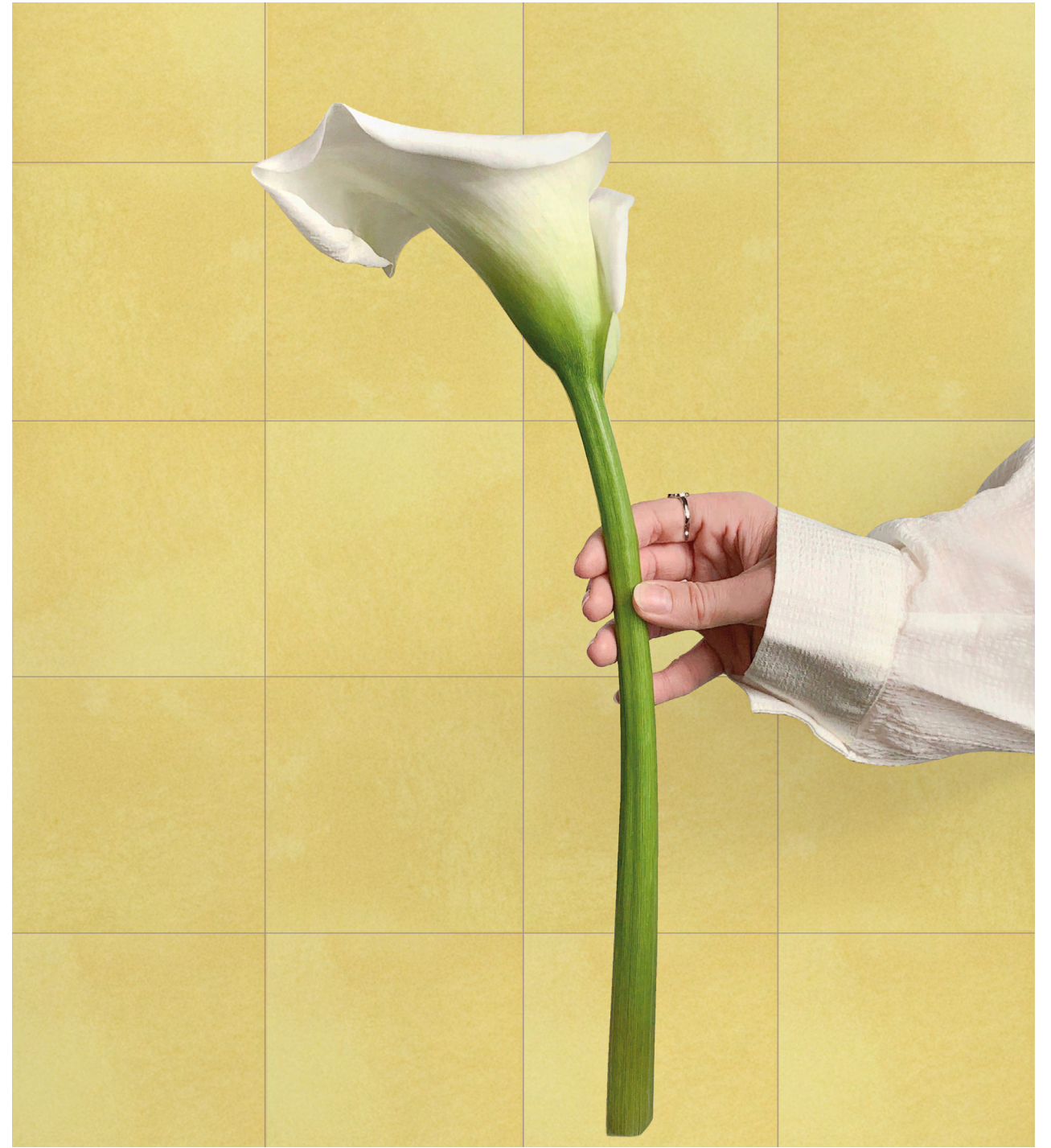


Room 12.10 Sage dark 10 x 10 - 4" x 4"





12 Room 12.10 Straw light, Straw medium, Straw dark 10 x 10 - 4" x 4"



Room 12.10 Straw light 10 x 10 - 4" x 4"



14 Room 12.10 Straw medium 10 x 10 - 4" x 4"



Room 12.10 Straw dark 10 x 10 - 4" x 4"





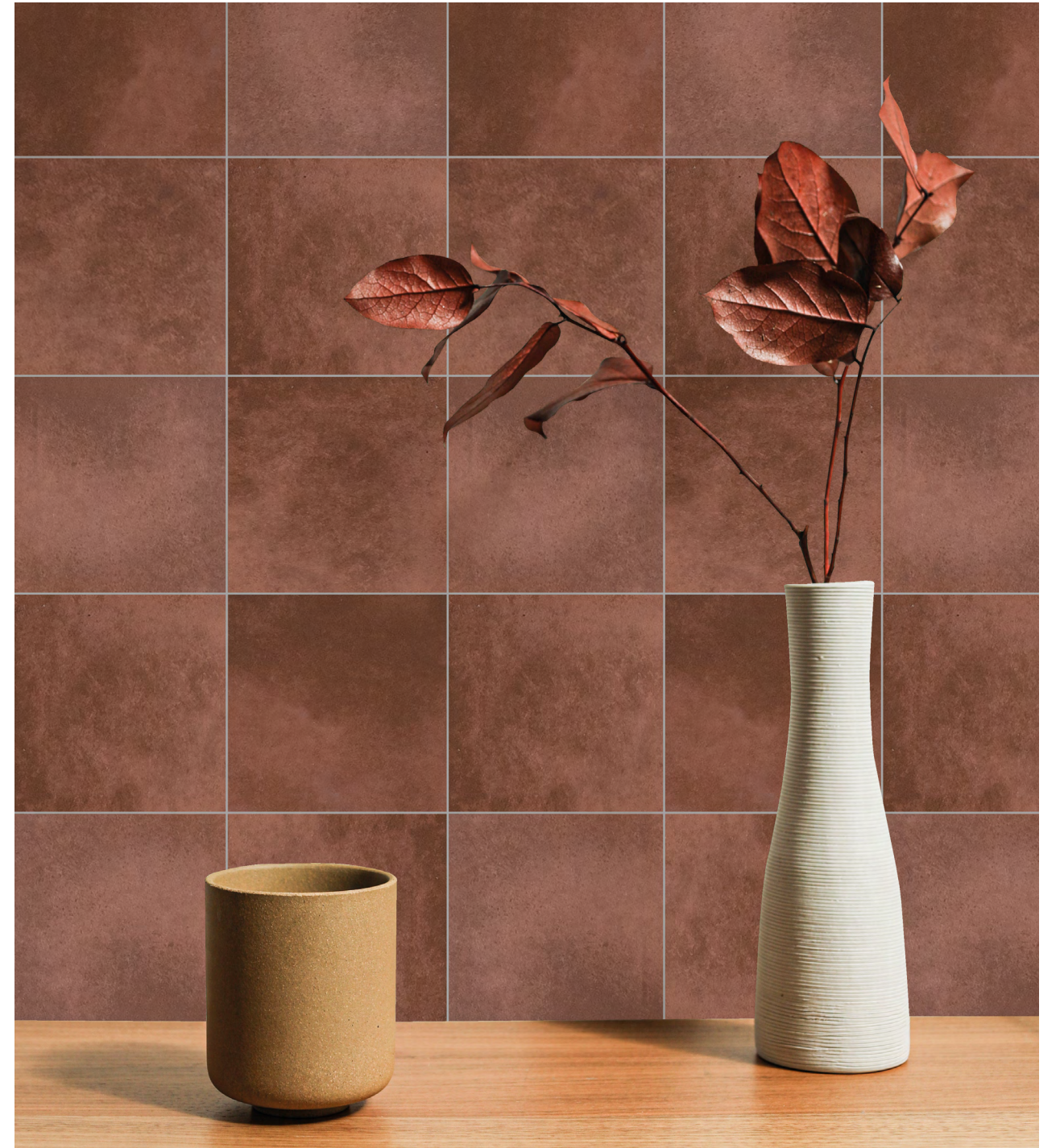
18 Room 12.10 Rose light, Rose medium, Rose dark 10 x 10 - 4" x 4"



Room 12.10 Rose light 10 x 10 - 4" x 4"



20 Room 12.10 Rose medium 10 x 10 - 4" x 4"



Room 12.10 Rose dark 10 x 10 - 4" x 4"



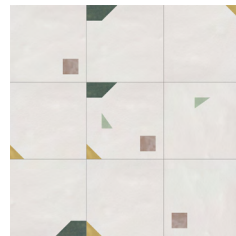
Room 12.10

rivestimenti/ wall covering - pavimenti/ floor tiles • spessore/ thickness 9 mm
 misure & colori / sizes & colors

Chalk, Confetti 10 x 10 - 4" x 4"



Chalk
(fondo/plain)



Confetti
(random mix decors)

Sage 10 x 10 - 4" x 4"



Sage light



Sage medium



Sage dark

Straw 10 x 10 - 4" x 4"



Straw light



Straw medium



Straw dark

Rose 10 x 10 - 4" x 4"



Rose light

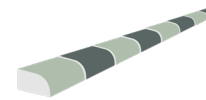


Rose medium

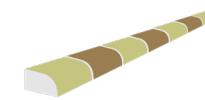


Rose dark

Listello coordinato / deco - liner 2 x 20 - 0,8" x 8"



Decoliner Sage dark - light



Decoliner Straw dark - light



Decoliner Rose dark - light

Room 12.10

proprietà fisiche / physical properties

CARATTERISTICHE <i>Characteristics</i>	NORMA <i>Norm</i>	VALORE MEDIO <i>Average Value</i>
assorbimento d'acqua <i>water absorption</i>	UNI EN ISO 10545-3	< 0,5 % (BI _A)
carico di rottura <i>breaking</i>	UNI EN ISO 10545-4	> 1300 n
moduli di rottura <i>modulus of rupture</i>	UNI EN ISO 10545-4	> 35 N/mm ²
resistenza all'abrasione superficiale (PEI) <i>resistance to surface abrasion (PEI)</i>	UNI EN ISO 10545-7	5 (bianco e decori/white and decors) 3 (grigio/grey) 2 (nero/black)
resistenza superficiale <i>scratch hardness (MOHS)</i>	EN 101	5
coefficiente di espansione termica lineare <i>linear thermal expansion coefficient</i>	UNI EN ISO 10545-8	6,5*10 ⁻⁶ /°c
resistenza agli sbalzi termici <i>resistenza to thermal shock</i>	UNI EN ISO 10545-9	guaranteed
resistenza alle crepe <i>crazing resistance</i>	UNI EN ISO 10545-11	guaranteed
resistenza al gelo <i>frost resistance</i>	UNI EN ISO 10545-12	guaranteed
resistenza alla scivolosità <i>slip resistance</i>		
ramp - test (scarpe/shoes)	DIN 51130	R10
ramp - test (piedi nudi / barefoot)	DIN 51097	A
pendulum test	UNE ENV 12633	class 1
diffornità nel colore <i>slight colour differences</i>	UNI EN ISO 10545-16	ΔE _{CMC} < 0,75
reazione al fuoco <i>reaction to fire</i>		A1/A1 _{FL}

Proprietà chimiche / Chemical properties

CARATTERISTICHE <i>Characteristics</i>	NORMA <i>Norm</i>	VALORE MEDIO <i>Average Value</i>
resistenza alle macchie <i>resistance to stains</i>	UNI EN ISO 10545-14	5
resistenza ai prodotti chimici <i>chemical resistance</i>		
Bassa concentrazione di acidi e alcalinità <i>low concentration acids and alkalis</i>	UNI EN ISO 10545-2	± 0,5 % ± 2,00 mm
alta concentrazione di acidi e alcalinità <i>high concentration acids and alkalis</i>	UNI EN ISO 10545-2	± 0,5 % ± 2,00 mm
prodotti chimici domestici <i>household chemicals</i>	UNI EN ISO 10545-2	± 0,5 % ± 2,00 mm

Dimensioni e caratteristiche estetiche / Dimension and visual aspect

CARATTERISTICHE <i>Characteristics</i>	NORMA <i>Norm</i>	VALORE MEDIO <i>Average Value</i>
lunghezza e profondità <i>length and width</i>	UNI EN ISO 10545-3	< 0,5 % (B _{1s})
spessore <i>thickness</i>	UNI EN ISO 10545-4	> 1300 n
rettilineità dei lati <i>straightness of sides</i>	UNI EN ISO 10545-4	> 35 N/mm ²
rettangolarità <i>rectangularity</i>	UNI EN ISO 10545-7	4 (bianco e decori/white and decors) 3 (grigio/grey) 2 (nero/black)
resistenza superficiale <i>scratch hardness (MOHS)</i>	EN 101	5
planarità superficiale <i>surface flatness</i>		
curvatura centrale <i>central curvature</i>	UNI EN ISO 10545-2	± 0,5 % ± 2,00 mm
curvatura laterale <i>side curvature</i>	UNI EN ISO 10545-2	± 0,5 % ± 2,00 mm
distorsione <i>warp</i>	UNI EN ISO 10545-2	± 0,5 % ± 2,00 mm

Imballi / Packing

ROOM 12.10	SCATOLA <i>Box/Krt</i>	PALLET				
formato <i>size</i>	PZ <i>Pcs/Stk</i>	MQ <i>Sqm/Qm</i>	Kg	PZ <i>Pcs/Stk</i>	MQ <i>Sqm/Qm</i>	Kg
10 x 10 - 4" x 4"	50	0,50	10	120	60	1200

Avvertenze per la posa/ Laying instructions

ITA

Tutti i prodotti "Valmori Ceramica Design Srl" sono da considerarsi di altissima qualità; per poterli posare al meglio e senza incorrere in spiacevoli inconvenienti, Vi consigliamo di seguire alcune piccole regole di base che riportiamo qui di seguito. Innanzitutto, questi materiali, essendo prodotti ceramici, potrebbero presentare varianti cromatiche nei singoli pezzi. Il prodotto poi, può differire dal campione, in quanto il campione stesso è indicativo. Si consiglia di controllare il materiale prima della posa e di miscelare varie scatole prima della messa in opera. Assicurarsi sempre che la superficie su cui andranno posati i prodotti si presenti asciutta, priva di polveri, grassi, cere e sia dura. Inoltre consigliamo di verificare che tale superficie non presenti pericoli di risalita di umidità. ATTENZIONE: non si accettano contestazioni postume per il materiale già posato. Si raccomanda di effettuare la stuccatura delle fughe solo dopo un certo tempo dalla posa del materiale così da permettere una perfetta adesione fra la piastrella e il sottofondo. Fuga: 3/4 mm (sulla serie "Room 12.10"). Sono assolutamente sconsigliate le pose senza fuga (e in generale con fuga minore di quella da noi consigliata) per le quali si declina ogni responsabilità. Non è sufficiente lavare il pavimento con sola acqua ed è assolutamente vietato l'utilizzo di sostanze quali nafta, aceto, etc. Occorre procedere ad una pulizia con detergenti a base acida, specifici per rimuovere i residui calcarei di boiaccia e di stucchi che catalizzano lo sporco. La situazione ideale dopo una prima pulizia di sgrassatura è di attendere il consolidamento degli stucchi e utilizzare i detergenti specifici. Per la manutenzione ordinaria, non occorrono operazioni particolari se non l'uso di acqua e di detergenti neutri.

ENG

All "Valmori Ceramica Design Srl" products are to be considered high quality products; to lay them with the best result, without any unpleasant inconvenient, please note the following basic indications. First of all, these materials, being ceramic products, could present shade variations in the single piece. Further, the product could differ from the showroom sample, being the shade just indicative. Please check the material before laying, mixing pieces from various boxes before starting the job. Always assure that the surface to be tiled is solid, dry, and free from dust, fats and waxes. We further recommend to be sure that the surface does not present indications of moisture. ATTENTION: claims for layed material will not be accepted. We recommend grouting the joints only some time after laying to allow a perfect grip of the tiles to the surface. Recommended joint: 3/4 mm (for the "Room 12.10" line). It's forbidden to lay our tiles without joints (and generally with joints thinner than recommended) and we do not assume any responsibility for doing so. After laying it is not enough to clean the tiled surface with mere water and it is absolutely forbidden to use substances such as naphtha, vinegar etc. It is necessary to clean using acid-based detergent to remove lime deposits and stucco. The ideal procedure is to do a first cleaning to remove fats, waiting that grout dries, after that use specific detergents. For ordinary maintenance no special procedures are required, just use water and neutral detergents.

Contatti, crediti

Contacts, credits

Div. Valmori Ceramica Design

Via Enrico Mattei 46-48,
Fiorano Modenese 41042 (Mo)
T. 0536 1802160
info@valmoriceramica.it
www.valmoriceramica.it

VALMORI GROUP SRL

Via Enrico Mattei 46-48,
Fiorano Modenese 41042 (Mo)
T. 0536 1802160
info@valmoriceramica.it
www.valmorigroup.it

Styling & Graphic Project

Elisa Irace, Ana Dan

Copywriter & concepts

Denis Valmori, Francesco Gonzaga, Cristiano Giberti

www.valmorigroup.it
www.valmoriceramica.it